

Insygnia papieskie

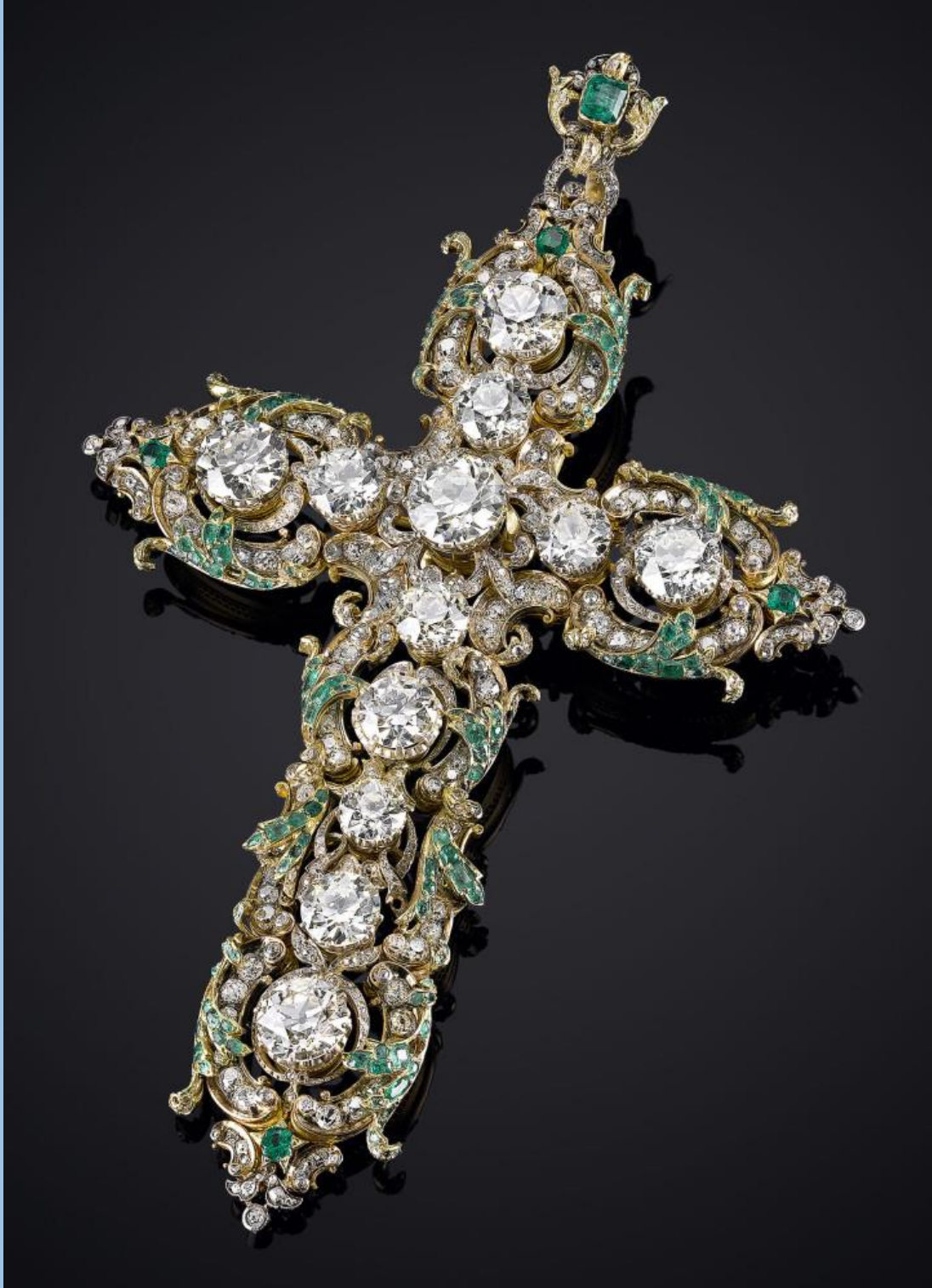
MITRA – ozdobna wysoka czapka ze zwisającymi z tyłu dwiema wstęgami. Składa się z dwóch trójkątów połączonych opaską. Symbolizuje jedność obydwu Testamentów. Używana jako nakrycie głowy biskupa od XII wieku.



PALIUSZ – biała taśma uszyta z białej wełny z wyhaftowanymi sześcioma czarnymi krzyżami, noszonymi wokół szyi na znak władzy. Wywodzi się z insygniów noszonych przez cesarskich urzędników. Stosowany w Kościele od VI wieku. Wykonany przez włoskie siostry zakonne z klasztoru św. Agnieszki, z wełny owiec poświęconych przez papieża w dniu liturgicznego wspomnienia św. Agnieszki.



PEKTORAŁ – to ozdobny krzyż noszony na piersi, wykonany ze szlachetnego metalu. W jego wnętrzu znajdują się często relikwie jakiegoś świętego. Symbolizuje cierpienie i zwycięstwo nad nim. Przypomina o Bożej opiece. W trakcie uroczystości jest niewidoczny – pod ornatem lub kapturą.



***PASTORAŁ** – krzyż nawiązujący do laski pasterskiej. Używany był najpierw przez opatów, biskupów i księząt. Stanowi oznakę władzy. W liturgii pojawił się w IX w. symbolizuje troskę Pasterza o swoją Owczarnię czyli Kościół.*



PIERŚCIEN RYBAKA – jest to pieczęć Papieża umieszczona na sygnecie noszonym przez Ojca Świętego. Widnieje na nim wizerunek św. Piotra zarzucającego sieć z łodzi. Ojciec Święty odciska tę pieczęć na ważnych dokumentach.



Kryteria sukcesu:

- *znam i potrafię wymienić insygnia papieskie,*
- *wiem jak wyglądają insygnia papieskie,*
- *ćwiczę umiejętność czytania ze zrozumieniem.*